

Basfakta för investerare



Detta faktablad riktar sig till investerare och innehåller basfakta om denna fond. Faktabladet är inte reklammaterial. Det är information som krävs enligt lag för att hjälpa dig att förstå vad en investering i fonden innebär och riskerna med denna. Du rekommenderas att läsa den så att du kan fatta ett välgrundat investeringsbeslut.

SEB Europe Fund – en delfond i SEB Fund 1

Class C (EUR) (LU0030166507)

Fondbolag: SEB Asset Management S.A., en del av SEB Group.

I Sverige marknadsförs fonden under namnet **SEB Europafond - Lux**.

Mål och placeringsinriktning

SEB Europe Fund har som målsättning att skapa en långsiktig värdetillväxt till väl avvägd risk. Med hjälp av analys och urval tar vi aktiva beslut att investera främst i marknadsnoterade bolag i Europa. Vi använder oss av en fundamental investeringsprocess under vilken vi försöker identifiera kvalitetsbolag. Sådana bolag kan ofta kännetecknas av gynnsam värdering, stabila kursrörelser samt en kompetent bolagsledning. Vi jämför fondens utveckling med MSCI Europe Net Return Index, ett återinvesterande europeiskt aktieindex.

Den främsta kategorin av finansiella instrument är aktier och aktierelaterade instrument.

Derivatinstrument, som t.ex. terminer, får användas för att nå investeringsmålet samt för att effektivisera förvaltningen. Derivat

är finansiella instrument vars värde bestäms av ett eller flera underliggande instrument.

SEB följer FN:s principer för ansvarsfulla investeringar. Dessa principer vägleder oss i vårt investeringsarbete och i sättet vi arbetar för att främja god affäretik och ägarstyrning – i SEB och i de företag vi investerar.

Investerare kan i regel köpa och sälja andelar i fonden varje bankdag i Luxemburg utom den 24 samt 31 december. Fondens lämnar inte utdelning.

Rekommendation: denna fond kan vara olämplig för investerare som planerar att ta ut sina pengar inom 5 år.

Risk/avkastningsprofil



1	2	3	4	5	6	7
---	---	---	---	---	---	---

Risk/avkastningsindikatorn visar sambandet mellan risk och avkastning för fonden. En högre placering på skalan betyder möjlighet till högre avkastning, men också större risk att förlora pengar. Kategori 1 innebär inte att investeringen är riskfri.

Riskkategorin har beräknats med hjälp av historiska data eller simulerade historiska resultat om det inte finns tillräckligt med faktiska historiska data. Tidigare resultat kan vara ett otillförlitligt mått på fondens framtida risk-/avkastningsprofil.

Den här fonden tillhör kategori 6. Det betyder att fonden har hög risk för upp- och nedgångar i andelsvärdet. Kategorin kan ändras över tiden.

Aktiefonder kännetecknas generellt av stora kursvängningar. Fonden är exponerad mot Europa. Detta kan medföra en något högre risk än för fonder med bredare geografisk spridning.

Följande risker återspeglas inte helt i risk/avkastningsindikatorn men påverkar ändå fondens värde:

Motpartsrisk - uppstår om en motpart inte fullgör sina skyldigheter gentemot fonden, exempelvis genom att inte betala en fastställd summa eller inte leverera värdepapper enligt överenskommelse.

Likviditetsrisk - uppstår om en del av fondens tillgångar är svåra att sälja vid en viss tidpunkt eller till ett rimligt pris.

Operativ risk - är risk för förlust på grund av exempelvis systemhaveri, fel orsakade av den mänskliga faktorn eller av externa händelser.

Valutarisk - fonden investerar i finansiella instrument som är utfärdade i andra valutor än fondens basvaluta. Som en följd av detta omfattas fonden av den valutarisk som uppstår av förändringar i växelkurserna.

Avgifter

Engångsavgifter som tas ut före eller efter du investerar

Insättningsavgift	1.00%
Utagsavgift	1.00%

Ovanstående är det som maximalt kan tas ut av dina pengar innan de investeras (insättningsavgift) eller innan behållningen betalas ut (uttagsavgift).

Avgifter som tagits ur fonden under året

Årlig avgift	1.55%
---------------------	-------

Avgifter som tagits ur fonden under särskilda omständigheter

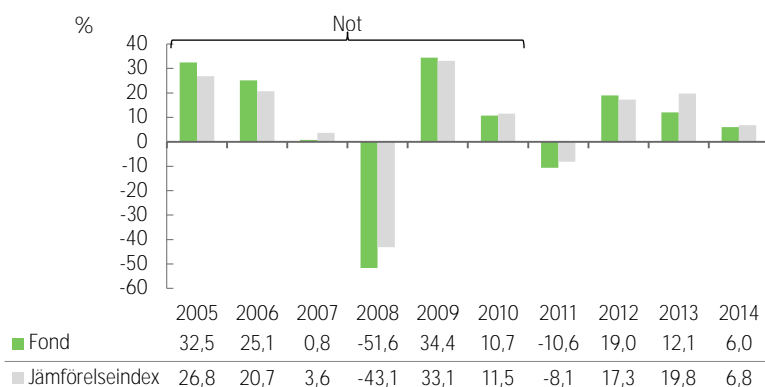
Prestationsbaserad avgift	Ingen
----------------------------------	-------

Avgifterna du betalar används till att driva fonden, inklusive kostnader för marknadsföring och distribution. Dessa avgifter minskar den potentiella avkastningen på din investering. Insättnings- och uttagsavgifterna visar maximalt belopp. I vissa fall betalar du mindre – uppgift om detta kan du få från din finansiella rådgivare eller distributör. Om det finns misstankar om så kallad market timing kan förvaltningsbolaget besluta att en avgift på upp till 2 % ska tas ut. Byte av fondandelar sker utan kostnad.

Den årliga avgiften har uppskattats. Eftersom den årliga avgiften har varierat i stor utsträckning visar denna uppskattning den indikativa kostnaden som förväntas debitera fonden. Fondens årsrapport för varje räkenskapsår innehåller närmare uppgifter om de exakta avgifterna. Transaktionskostnader som avser eventuella insättnings- och uttagsavgifter betalade av fonden när den köper och säljer andelar i en annan fond är inkluderade i den årliga avgiften. Övriga prestationsbaserade avgifter och transaktionskostnader inkluderas ej.

Mer information om avgifter finns i avsnittet angående avgifter i fondens informationsbroschyr/prospekt på www.sebgroup.lu.

Tidigare resultat



Fonden startade 1988. Andelsklassen startade 1988. Beräkningen av tidigare resultat inkluderar alla kostnader och avgifter, förutom eventuella insättning- eller uttagsavgifter du kan ha betalat när du köpt eller sålt andelar i fonden. Tidigare resultat är beräknat i EUR.

Fondens resultat följer inte indexet.

Fondens tidigare resultat är ingen garanti för framtida avkastning.

Not: Resultatet under denna period har uppnåtts under förutsättningar som inte längre gäller, eftersom fondens mål och placeringsriktning har förändrats väsentligt.

Praktisk information

Fondens förvaringsinstitut är Skandinaviska Enskilda Banken S.A. Du kan erhålla prospekt och den senaste hel- och halvårsrapporten på engelska samt information om hur du köper andelar, eventuellt minsta investeringsbelopp och om de senaste andelskurserna kostnadsfritt från www.sebgroup.lu.

Fonden omfattas av skattelagstiftningen i Luxemburg vilket kan påverka din personliga skattesituation. SEB Asset Management S.A. kan hållas ansvarigt endast om ett påstående i detta faktablad är vilseledande, felaktigt eller oförenligt med de relevanta delarna av fondens prospekt.

Detta faktablad beskriver en andelsklass från en delfond i SEB Fund 1, medan prospektet och senaste hel- och halvårsrapporten är framtagna för hela SEB Fund 1.

För andra andelsklasser i SEB Europe Fund kan du erhålla prospekt och senaste hel- och halvårsrapporten på engelska samt information om hur du köper andelar och om de senaste andelskurserna kostnadsfritt på www.sebgroup.lu.

Du kan byta andelar i fonden/kategorin till andelar i en annan delfond/kategori i SEB Fund 1. För närmare uppgifter rekommenderar vi dig att läsa avsnittet om konvertering av andelar i fondens prospekt som är tillgängligt på www.sebgroup.lu.

Tillgångar och skulder för varje delfond i SEB Fund 1 är juridiskt separerade från varandra, därför kan endast vinster och förluster för SEB Europe Fund påverka din investering.

Denna fond är auktoriserad i Luxemburg och tillsyn över fonden utövas av Commission de Surveillance du Secteur Financier.
Dessa basfakta för investerare gäller per den 2015-02-19.